



Minarc 220

Potente, portátil y compacta



Por que comprarla

- Calidad de soldadura y dinámica de ignición excelentes
- Peso ligero, gran potencia e intensos ciclos de trabajo
- Paquetes listos para soldadura

Aplicaciones

- Talleres de fabricación metálica
- Industria de la construcción
- Agricultura
- Reparación y mantenimiento

Para soldadores móviles

La **Minarc 220** es una fuente de potencia trifásica de 220A CC MMA, ofrece una especificación verdaderamente portátil para los técnicos de soldadura en movimiento.

El desempeño en la ignición es excelente con todos los tipos de electrodos MMA y la función de soldadura TIG TouchArc brinda capacidad confiable de soldadura CC TIG cuando se la combina con la pistola Flexlite TX 223GVD134. El control remoto también es posible para MMA y TIG con la unidad de control remoto R10 o la unidad de control de la pistola RTC10.

Características técnicas

Minarc 220		
Voltaje de conexión	3~, 50/60 Hz	400 V -20%...+15%
Potencia nominal	MMA	35% ED 220 A
		100% ED 150 A
Rendimiento a 40 °C	MMA	35 % ED 220 A / 28,8 V
		60 % ED 170 A / 26,8 V
		100 % ED 150 A / 26,0 V
	TIG	35 % ED 220 A / 18,8 V
		60 % ED 180A / 17,2 V
		100 % ED 160 A / 16,4 V
Cable de conexión	H07RN-F	4G1,5 (5 m)
Fusible, retardado		10 A
Rango de soldadura	MMA	10 A/20,4 V-220 A/28,8 V
	TIG	10 A/10,4 V-220 A/18,8 V
Voltaje de circuito abierto		85 V (30 V/VRD)
Factor de potencia con corriente máxima	MMA	0,91 (TIG 0,92)
Eficiencia en corriente máxima		0,86 (TIG 0,80)
Electrodos MMA	∅	1,5–5,0 mm
Dimensiones externas	La x An x Al	400 x 180 x 340 mm
Peso		9,2 kg



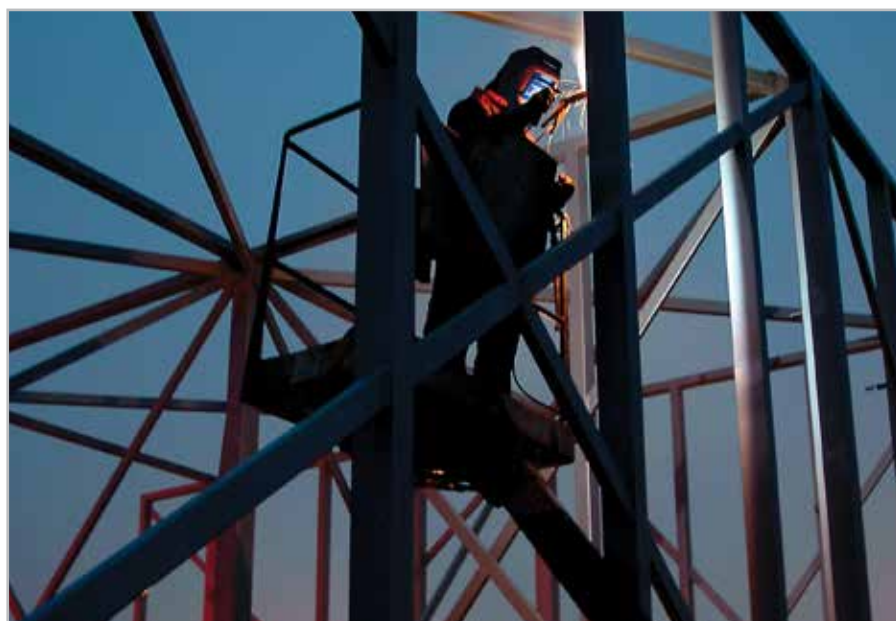
Su excepcional rendimiento de soldadura y tamaño compacto hacen que la Minarc 220 resulte ideal para los talleres de mantenimiento de equipos pesados.

Información para pedidos

Minarc 220, incluidos cable de masa y soldadura y cable de conexión	6102220
Accesorios	
Cable de masa	6184211
Cable de soldadura	6184201
Correas de transporte	9592162
Antorcha de soldadura TIG Flexlite TX 223GVD134	TX223GVD134



La Minarc 220 es fácil de configurar. La selección del tipo de electrodo garantiza la mejor calidad de soldadura, también puede usar un control remoto opcional para el ajuste fino de la corriente durante la soldadura.



Minarc 220 para soldadura MMA en obra