



Minarc 150 Classic

Pequeño gigante del mundo de la soldadura MMA

4 kg



- Excelente ignición y calidad de soldadura
- Ajuste automático de las dinámicas del arco
- Liviana y de alta potencia
- Excelente rendimiento y ciclo de trabajo
- Encendido TIG por raspado
- Conjunto listo para soldar

Aplicaciones

- Talleres de fabricación de metales
- Industria de la construcción
- Agricultura
- Reparaciones y mantenimiento

Liviana, compacta y muy fácil de transportar

La Minarc 150 Classic es una máquina soldadora MMA liviana, ideal para talleres y trabajos en terreno. De diseño portátil para soldadura profesional. Minarc 150 Classic presenta perillas de control bien protegidas, una carcasa durable y resistente a impactos y una correa de transporte.

El rendimiento superior de las Minarc se basa en una reserva de alto voltaje y el control automático de la Fuerza de Arco. Estas características del arco permanecerán estables al soldar en toda posición, con cualquier valor de corriente de soldadura seleccionado, incluso cuando esté conectada con un cable de alimentación de gran longitud de hasta 100m.

La partida en caliente automática otorga una excelente ignición en toda las condiciones y la función Anti-Pegado disminuye el riesgo de que los electrodos MMA se peguen al material base y ayuda a controlar el arco corto. Cuenta con protección contra sobre carga, sobre voltaje, ingreso de humedad y polvo, otorga una gran confiabilidad, y la soldadura TIG es posible con la función de ignición por raspado. La Minarc 150 Classic está también disponible con la función VRD (Dispositivo Reductor de Voltaje), bajando el voltaje en circuito abierto para soldadura en ambientes mojados o que pudieran presentar condiciones de humedad. La Minarc 151 Classic está diseñada para ser conectada a 110V.

Datos técnicos

Voltaje de conexión	1~, 50 /60 Hz	230 V ±15 %	240 V + 10 % ... - 20 %
Capacidad de carga	35 % ED MMA	140 A/7.5 kVA	140 A/7.5 kVA
	50 % ED MMA	-	-
	100 % ED MMA	100 A/5.1 kVA	100 A/5.1 kVA
	35 % ED TIG	150 A/5.0 kVA	150 A/5.0 kVA
	50 % ED TIG	-	-
	100 % ED TIG	110 A/3.3 kVA	110 A/3.3 kVA
Cable de conexión	H07RN-F	3G2.5 (3.3 m)	3G2.5 (3.3 m)
Fusible, retardado		16 A	15 A
Rango de soldadura	MMA	10 A/20.5 V–140 A/25.6 V	110 A/3.3 kVA
	TIG	10 A/10.5 V – 150 A/15.6 V	10 A/10.5 V – 150 A/15.6 V
Tipo de enchufe		Schuko	Enchufe AU
Tensión en circuito abierto		85 V (30 V/VRD)	30 V
Factor de potencia con corriente máxima		0.60	0.60
Eficiencia en corriente máxima		80 %	80 %
Electrodo	∅ mm	1.5–3.25	1.5–3.25
Dimensiones externas	La x An x Al, mm	320 x 123 x 265	320 x 123 x 265
Peso	kg	4	4

Información para pedidos

Minarc 150 Classic

Minarc 150, incluidos cable de masa y soldadura y cable de conexión con Schuko	6102150
Minarc 151, incluidos cable de masa y soldadura y cable de conexión	6101151
Minarc 150 VRD, incluidos cable de masa y soldadura y cable de conexión con Schuko	6102150VRD

Accesorios

Cable de masa	5 m, 16 mm ²	6184015
Cable de soldadura	5 m, 16 mm ²	6184005
Correas de transporte		9592162
Pistola de soldadura TIG	TTM 15 V	6271432



Minarc 150 Classic con carcasa resistente a impactos y protección de controles.



La Minarc 150 Classic es durable, fácil de transportar a cualquier lugar, con suficiente potencia para concluir los trabajos. El conjunto incluye porta-electrodo y un juego de cables para soldar.



Minarc 220

Potente, portátil y compacta



Por que comprarla

- Calidad de soldadura y dinámica de ignición excelentes
- Peso ligero, gran potencia e intensos ciclos de trabajo
- Paquetes listos para soldadura

Aplicaciones

- Talleres de fabricación metálica
- Industria de la construcción
- Agricultura
- Reparación y mantenimiento

Para soldadores móviles

La **Minarc 220** es una fuente de potencia trifásica de 220A CC MMA, ofrece una especificación verdaderamente portátil para los técnicos de soldadura en movimiento.

El desempeño en la ignición es excelente con todos los tipos de electrodos MMA y la función de soldadura TIG TouchArc brinda capacidad confiable de soldadura CC TIG cuando se la combina con la pistola TTC 220 GV TIG. El control remoto también es posible para MMA y TIG con la unidad de control remoto R10 o la unidad de control de la pistola RTC10.

Características técnicas

Minarc 220		
Voltaje de conexión	3~, 50/60 Hz	400 V -20%...+15%
Potencia nominal	MMA	35% ED 220 A
		100% ED 150 A
Rendimiento a 40 °C	MMA	35 % ED 220 A / 28,8 V
		60 % ED 170 A / 26,8 V
		100 % ED 150 A / 26,0 V
	TIG	35 % ED 220 A / 18,8 V
		60 % ED 180A / 17,2 V
		100 % ED 160 A / 16,4 V
Cable de conexión	H07RN-F	4G1,5 (5 m)
Fusible, retardado		10 A
Rango de soldadura	MMA	10 A/20,4 V-220 A/28,8 V
	TIG	10 A/10,4 V-220 A/18,8 V
Voltaje de circuito abierto		85 V (30 V/VRD)
Factor de potencia con corriente máxima	MMA	0,91 (TIG 0,92)
Eficiencia en corriente máxima		0,86 (TIG 0,80)
Electrodos MMA	∅	1,5-5,0 mm
Dimensiones externas	La x An x Al	400 x 180 x 340 mm
Peso		9,2 kg



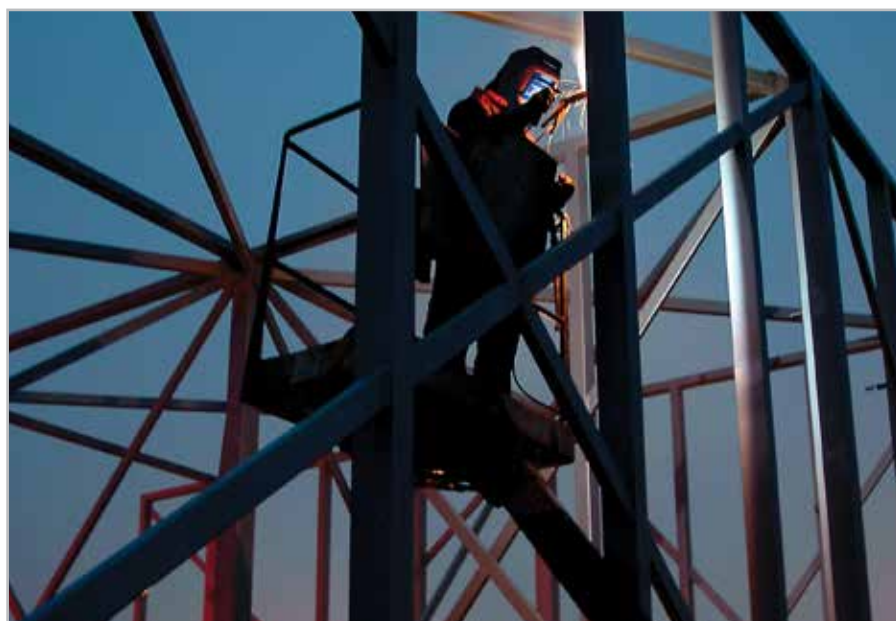
Su excepcional rendimiento de soldadura y tamaño compacto hacen que la Minarc 220 resulte ideal para los talleres de mantenimiento de equipos pesados.

Información para pedidos

Minarc 220, incluidos cable de masa y soldadura y cable de conexión		6102220
Accesorios		
Cable de masa		6184211
Cable de soldadura		6184201
Correas de transporte		9592162
Antorcha de soldadura TIG	TTC 220 6V 4 m	627022304



La Minarc 220 es fácil de configurar. La selección del tipo de electrodo garantiza la mejor calidad de soldadura, también puede usar un control remoto opcional para el ajuste fino de la corriente durante la soldadura.



Minarc 220 para soldadura MMA en obra